



코엑스 발행 인쇄물은 디자인 시벌색, 후가공 공정을 지양하고 FSC 인증 용지에 인쇄됩니다.
Coex-issued prints are made of FSC® certified paper, avoiding spot color and coating.

코엑스마곡 컨벤션센터 시설 가이드



Contact Details

143, Magokjungang-ro, Gangseo-gu,
Seoul, Republic of Korea

T 82 2 767 6000
E magok@coex.co.kr
W www.coexmagok.co.kr

발행일 2025. 2 / Ver.03

coex magok

CONTENTS

코엑스마곡 소개 ABOUT COEX MAGOK

코엑스마곡 시설안내 FACILITIES & AMENITIES

층별 안내도 FACILITY OVERVIEW

층별 시설안내 VENUE DETAILS

회의실 CONVENTION

B2 스퀘어볼룸 | Square Ballroom

2F 회의실 | Business Lounge(200)

3F 회의실 | Meeting Room(300-311)

4F 르웨스트홀/회의실 | Lewest Hall/Meeting Room(400-404)

5F 회의실 | Meeting Room(501-506)

전시장 EXHIBITION

1F 전시홀 | Exhibition Hall

이벤트 서비스 EVENT SERVICE

광고매체 ADVERTISING MEDIA



ABOUT Coex Magok

코엑스마곡 소개

마곡에서 또 다른 코엑스를 만나다!

코엑스마곡 컨벤션센터는 코엑스의 전문적인 전시 및 컨벤션 운영 능력과 서울 마곡의 우수한 인프라를 바탕으로 고객과 파트너의 성장을 촉진하는 비즈니스 기회를 제공합니다. 이는 단순한 전시 및 컨벤션 공간을 넘어 경제와 문화의 복합적인 중심지로 발전할 수 있도록 지속적으로 노력할 것입니다.

성공적인 비즈니스를 위한 특별한 경험을 제공하기 위해 최선을 다하겠습니다.

Coex Magok: Excellence Expanded!

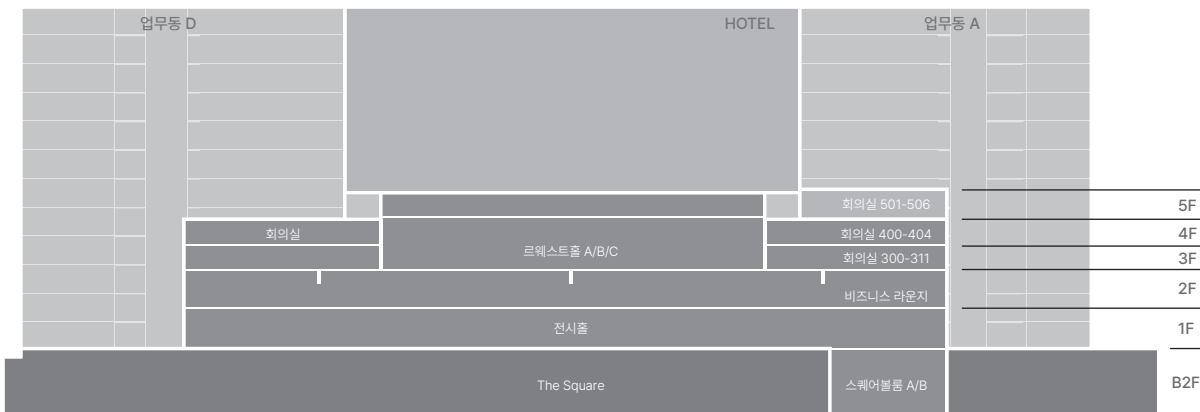
Coex Magok Convention Center leverages Coex's expertise in exhibition and convention operations and the excellent infrastructure of Magok in Seoul's southwest to facilitate business growth opportunities for customers and partners. It aims to evolve beyond a mere exhibition and convention space into a multifaceted hub for both economic and cultural activities, striving continuously towards that goal.

We will strive to deliver exceptional experiences to ensure your business success.

LEWEST FACILITIES

Coex Magok Convention Center

B2 스퀘어볼룸 A/B Square Ballroom A/B	1F 전시홀 Exhibition Hall	2F 회의실 200 Business Lounge	3F 회의실 300-311 Meeting Room 300-311	4F 르웨스트홀 A/B/C Lewest Hall A/B/C 회의실 400-404 Meeting Room 400-404	5F 회의실 501-506 Meeting Room 501-506
---	-------------------------------------	---	--	--	--



Lewest City Tower

르웨스트 시티타워는 2층부터 13층까지 4개동, 연면적 54,000평에 이르는 프리미엄 오피스 단지입니다.

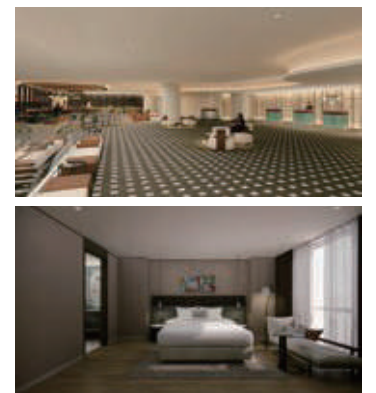
Lewest City Tower is a premium office complex comprising four buildings spanning from the 2nd to the 13th floor, covering a total floor area of 54,000 square meters.



Mercure Seoul Magok Hotel

머큐어 서울 마곡 호텔은 400개의 객실을 보유한 4성급 호텔로 비즈니스와 레저 고객 모두에게 최상의 서비스를 제공합니다. 마곡 유일의 수영장을 보유한 호텔이며 컨벤션센터와 직접 연결되어 있어 편리한 접근성을 자랑합니다.

The Mercure Seoul Magok Hotel, a 4-star hotel with 400 rooms, offers top-notch services to both business and leisure guests. It features Magok's only swimming pool and boasts convenient access, being directly connected to the convention center.



The Square

르웨스트 시티타워 지하 2층에 위치한 약 8,000평 규모의 판매시설로서 다양한 F&B 서비스와 즐길거리를 선보일 예정입니다.

The Square(B2) will feature an approximately 26,400m² retail space, offering a variety of F&B services and entertainment options.



FACILITIES & AMENITIES

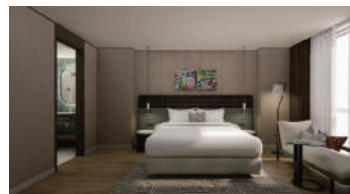
행사장 Convention and Exhibition Venue

- 전시장 1개홀
1 Exhibition Hall
- 회의실 27개(45분할)
27 meeting rooms(dividable into 45)



숙박 Accommodation

- 머큐어 서울 마곡 호텔
Mercure Seoul Magok Hotel(400 Rooms)
- 코트야드 메리어트 서울 보타닉 파크 호텔
Courtyard By Marriott Seoul Botanic Park hotel(262 Rooms)



교통 Transportation

- 마곡나루역(9호선, 공항철도선)
Magoknaru Station(Subway Line 9, airport railroad line)
- 마곡역(5호선)
Magok Station(Subway Line 5)
- 김포공항 2km 거리 인접/인천공항 15km 거리
Within 2km of Gimpo Airport/15km of Incheon Airport



시설안내

코엑스마곡 컨벤션센터는 서울 서남부를 대표하는 MICE 복합 단지로서 지하철 3개노선이 직접 연결되고 공항과의 접근성도 뛰어납니다.

컨벤션센터가 위치한 마곡은 마곡의 비즈니스를 상징하는 오피스 타워, 다양한 편의를 제공하는 쇼핑몰, 4성급 호텔이 갖춰져 있어 행사 참가자에게 최상의 편의를 제공합니다. 또한 센터 주변에는 서울식물원과 LG아트센터, LG사이언스파크, 스페이스K 서울 미술관 등이 인접해 있어 행사 참가자들에게 볼거리, 즐길거리를 동시에 제공할 것입니다. 서울 주요 비즈니스권역과의 접근성이 뛰어날 뿐만 아니라 대규모 R&D 첨단 산업단지가 위치해 있어 비즈니스 이벤트를 개최하기에 최적의 인프라를 갖추고 있습니다.

Coex Magok Convention Center is a premier MICE (Meetings, Incentives, Conferences, Exhibitions) complex located in the southwestern part of Seoul. The center is directly connected to three subway lines, offering excellent accessibility to airports.

Located in Magok, the convention center is surrounded by iconic business office towers, a shopping mall providing various conveniences, and a 4-star hotel, ensuring the utmost convenience for event participants. Additionally, the center is near attractions such as the Seoul Botanic Park, LG Arts Center, LG Science Park, and Space K Seoul Art Museum, offering attendees both entertainment and cultural experiences.

With excellent access to Seoul's major business districts and the presence of a large-scale advanced R&D industrial complex, Coex Magok Convention Center provides the perfect infrastructure for hosting business events.

쇼핑 Shopping

- 더스퀘어
The Square



엔터테인먼트 Entertainment

- 서울식물원
Seoul Botanic Park
- LG아트센터
LG Arts Center
- 스페이스 K 서울 미술관
Space K Seoul Museum



식음료 F&B

- 그램머시(연회/웨딩)
Gramercy Banquet & Conventions



층별 안내도

FACILITY OVERVIEW

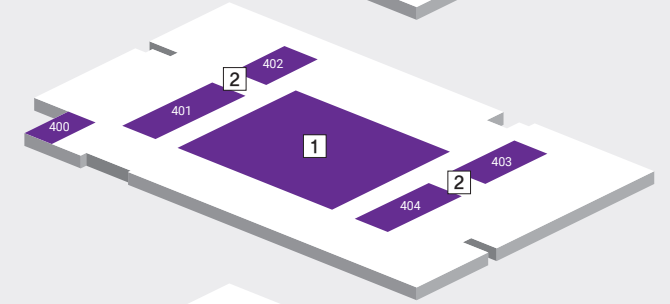
5F

회의실(501-506)
Meeting Room



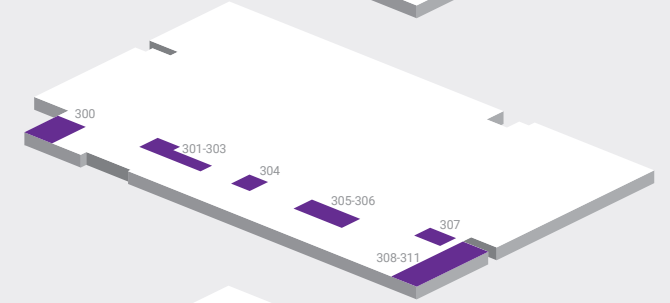
4F

- 1 르웨스트홀
Lewest Hall
- 2 회의실(400-404)
Meeting Room



3F

회의실(300-311)
Meeting Room



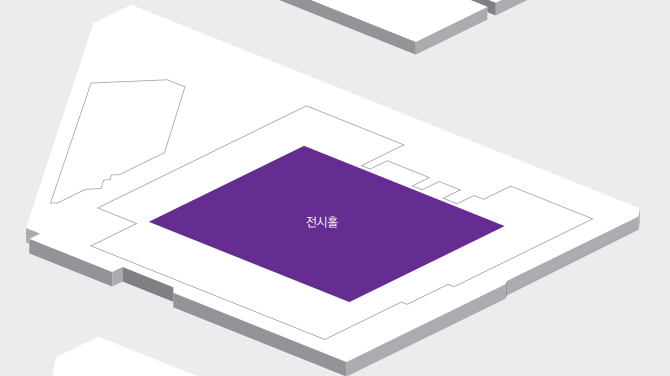
2F

비즈니스 라운지(200)
Business Lounge



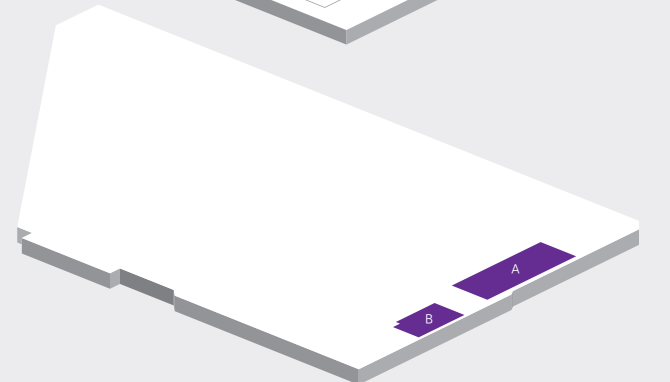
1F

전시홀
Exhibition Hall



B2

스퀘어볼룸(A/B)
Square Ballroom



VENUE DETAILS

층별 시설 안내

회의실 Convention

B2	스퀘어볼룸 (A/B)	Square Ballroom (A/B)
----	----------------	--------------------------

2F	비즈니스 라운지 (200)	Business Lounge (200)
----	-------------------	--------------------------

3F	회의실 (300-311)	Meeting Room (300-311)
----	------------------	---------------------------

4F	르웨스트홀/회의실 (400-404)	Lewest Hall/Meeting Room (400-404)
----	------------------------	---------------------------------------

5F	회의실 (501-506)	Meeting Room (501-506)
----	------------------	---------------------------

전시장 Exhibition

1F	전시홀	Exhibition Hall
----	-----	-----------------



SQUARE BALLROOM

스퀘어볼룸 Square Ballroom

위치 Location

B2F



세미나, 컨퍼런스, 연회, 웨딩 등 다양한 행사 수용이 가능한 다목적홀

Multipurpose hall accommodating various events such as seminars, conferences, banquets, wedding.

세부사항 Details

규모 Floor Space
607㎡, 235㎡

주요시설
A/V 및 조명설비, 전동식스크린, 현수막/조명 바텐, 대형 LED스크린(5.4mx3m) 2개, 다용도실 3개소, DID Signage

Main Facilities
A/V & lighting System, Retractable ceiling screens, Batters, LED Display(5.4mx3m), 3 Multipurpose rooms, DID Signage



	남자화장실 Men's Restroom		스크린 Screen
	여자화장실 Women's Restroom		LED Display LED Display
			Projector Laser LCD Projector
			현수막 바텐 Banner Batten
			조명바텐 Lighting Batten

세부규격 Details

구분 Venue	사용 규모 Dimensions				수용 인원 Capacity		
	가로(m) Width	세로(m) Length	천정고(m) Height	면적(㎡) Area	극장식 TH	강의식 CL	연회식 BQ
Square Ballroom A	37.0	16.4	5.3	607.0	323	234	240
Square Ballroom B	11.9	19.7	5.3	235.0	182	108	120



EXHIBITION HALL

전시홀 Exhibition Hall

위치 Location

1F



전시회 및 각종 이벤트 행사를 개최할 수 있으며
최대 323개(3mx3m 기준) 부스 설치 가능

The exhibition hall on the first floor has an area of 7,452㎡ and can accommodate up to 323 booths, each measuring 3mx3m. This makes it an optimal exhibition space with excellent circulation, allowing direct access from the ground level.

세부사항 Details

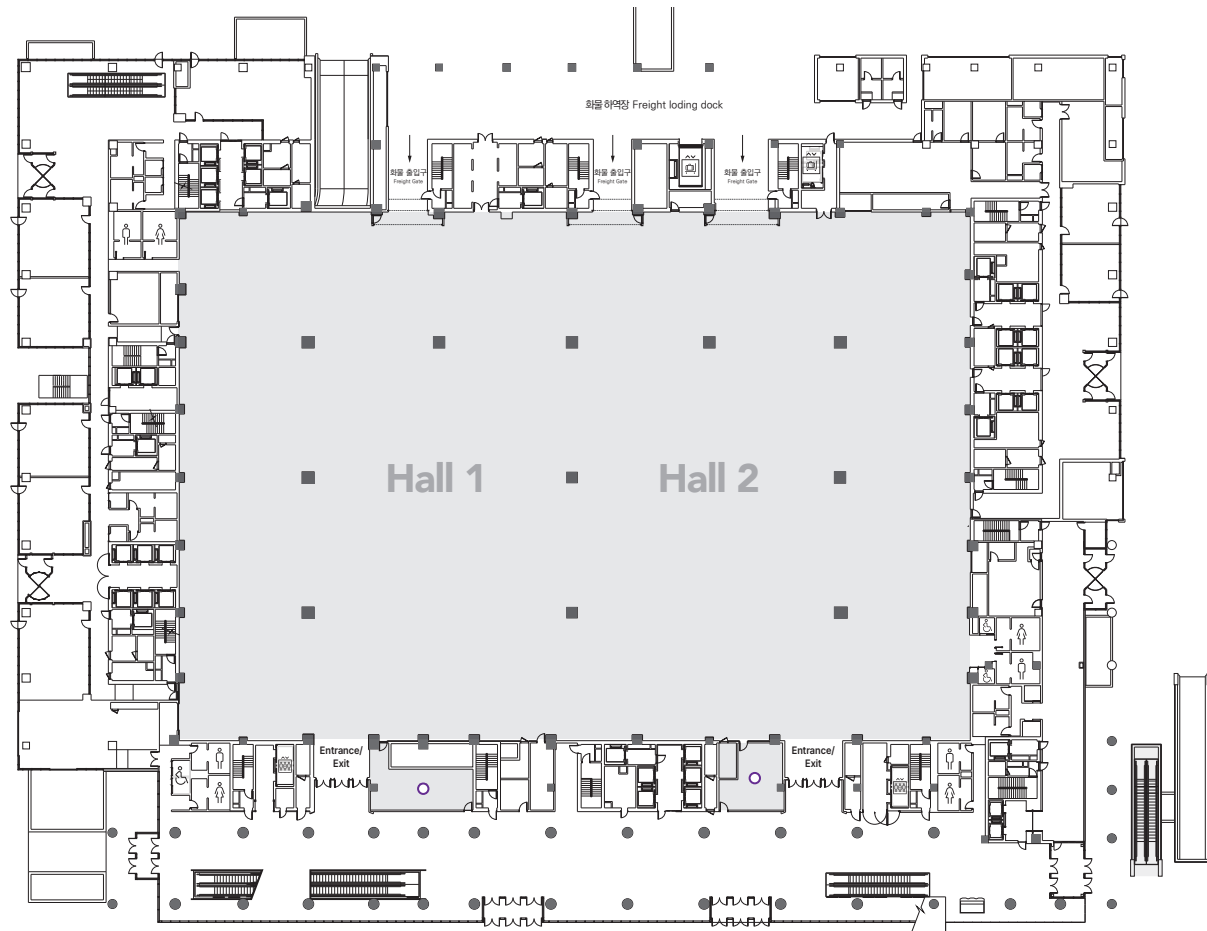
규모 Floor Space
7,452㎡

주요시설

- 바닥 에폭시 마감
- 유틸리티박스 : 전기, 급배수, 통신 공급
- 바닥하중 : 2.5 ton/㎡
- 주최자 사무실 2곳
- 입구 LED Gate
- 리깅 가능

Main Facilities

- Floor finish : Epoxy coating flooring
- Utility Box : Electricity, water and drainage and communication services
- Floor loading : Capacity of 2.5 tons/㎡
- Two organizer offices
- Entrance LED gate
- Rigging capable



♂ 남자화장실	Men's Restroom	엘리베이터	Elevator
♀ 여자화장실	Women's Restroom	화물 엘리베이터	Freight Elevator
♿ 장애인 화장실	Accessible Restroom	주최자사무실	Organizer's Office



세부규격 Details

구분 Venue	사용 규모 Dimensions			
	가로(m) Width	세로(m) Length	천정고(m) Height	면적(㎡) Area
Exhibition Hall	105.6	70.6	7.9	7,452.0

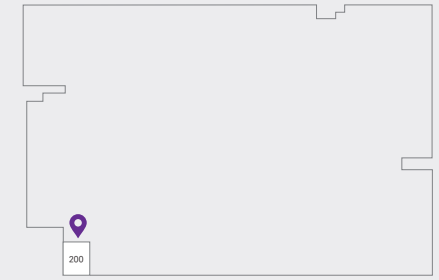


BUSINESS LOUNGE

비즈니스 라운지 Business Lounge

위치 Location

2F

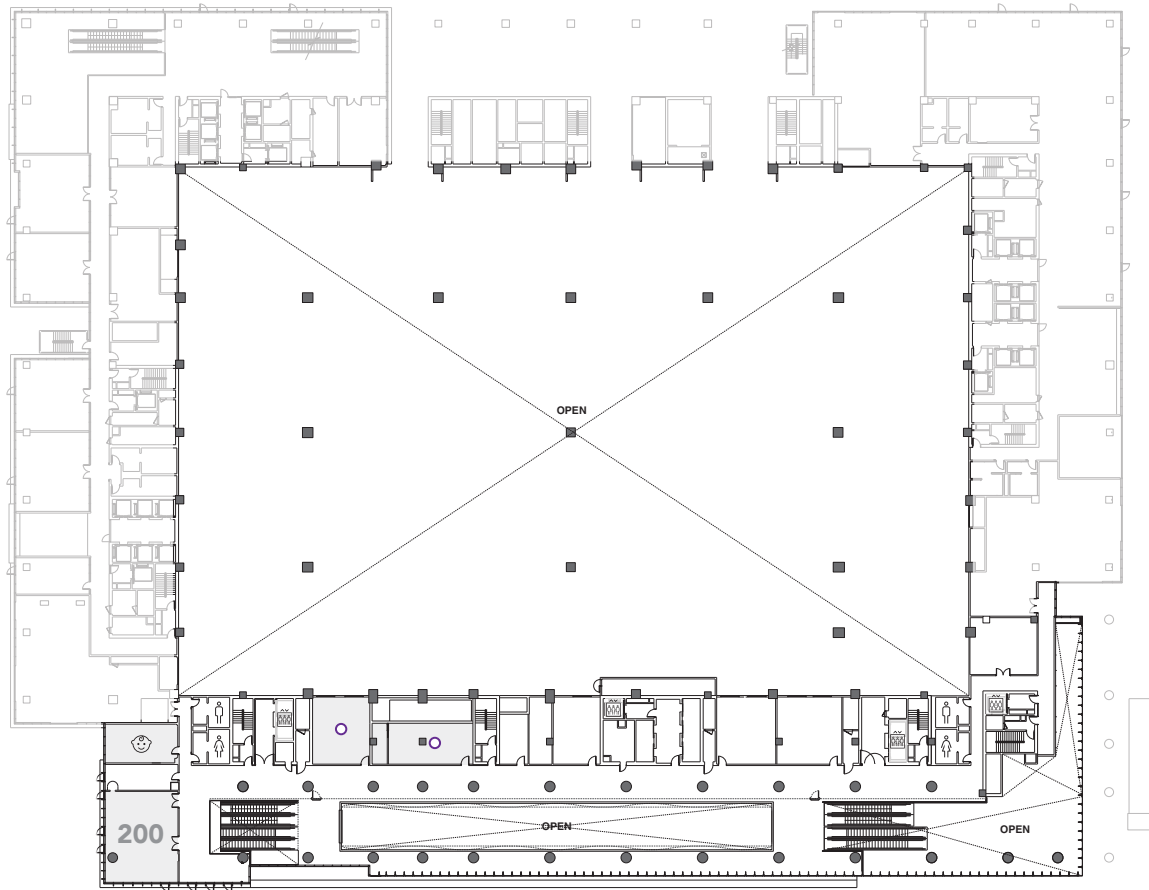


비즈니스라운지(200호)는 프라이빗 이벤트 및 네트워킹 공간, 미니 세미나 등으로 활용 가능. 마곡광장이 보이는 통창이 설치되어 있어 외부 전경 조망 가능

The business lounge can be used as a private event, networking space, and mini-seminar. There is a window with a view of Magok Square, so you can have a panoramic view of the outside.

세부사항 Details

규모 Floor Space
113.5m²



- ♂ 남자화장실 Men's Restroom
- ♀ 여자화장실 Women's Restroom
- 엘리베이터 Elevator
- 운영자 사무실 Operator's office
- 😊 유아·임산부 휴게실 BABY'S. Maternity Lounge



세부규격 Details

구분 Venue	사용 규모 Dimensions				수용 인원 Capacity		
	가로(m) Width	세로(m) Length	천정고(m) Height	면적(m ²) Area	극장식 TH	강의식 CL	연회식 BQ
200	9.7	11.7	2.3	113.5	(Fixed Type) Lounge type 21		



MEETING ROOM

회의실 Meeting Room

12개의 중 소형 회의실로 구성되고 전시장과 인접하여 전시 부대 세미나, 기자회견, 소형 회의 등으로 활용

It consists of 12 small to medium-sized meeting rooms, adjacent to the exhibition hall, suitable for exhibition adjunct seminars, press conferences, and small meetings.

위치 Location

3F

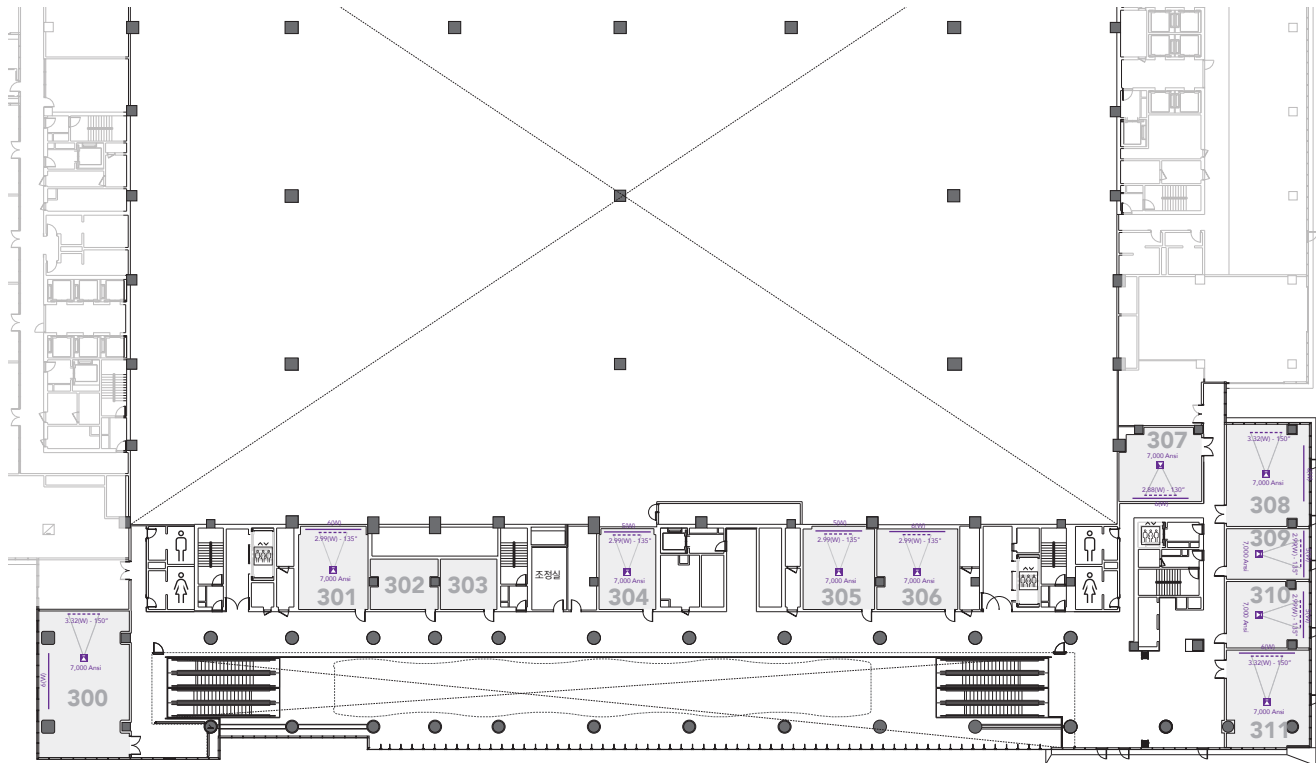


세부사항 Details

규모 Floor Space
34~154㎡

주요시설
AV시스템(단, 302, 303호는 제외), 7000ANSI 빔프로젝터/전동스크린/현수막 바텐(302,303 제외)

Main Facilities
Built-in AV system(excluding rooms 302 and 303), 7000 ANSI projectors, Retractable ceiling screens and battens(excluding rooms 302 and 303)



	남자화장실	Men's Restroom		스크린	Screen
	여자화장실	Women's Restroom		Projector	Laser LCD Projector
	엘리베이터	Elevator		현수막 바텐	Banner Batten



세부규격 Details

구분 Venue	사용 규모 Dimensions				수용 인원 Capacity		
	가로(m) Width	세로(m) Length	천정고(m) Height	면적(㎡) Area	극장식 TH	강의식 CL	연회식 BQ
300	15.8	9.7	2.4	154.0	(Fixed Type) Lounge type 18		
301	7.6	8.8	2.4	67.0	60	36	30
302	7.1	5.3	2.4	38.0	29	18	10
303	6.3	5.3	2.4	34.0	30	18	10
304	6.3	8.8	2.4	56.0	52	24	20
305	7.9	8.8	2.4	70.0	60	36	30
306	8.6	8.8	2.4	76.0	60	36	30
307	8.8	9.7	2.4	86.0	60	36	30
308	10.8	9.0	2.4	98.0	80	45	40
309	5.5	9.0	2.4	50.0	40	24	20
310	6.8	9.0	2.4	62.0	48	36	20
311	10.6	9.0	2.4	96.0	71	39	30



LEWEST HALL

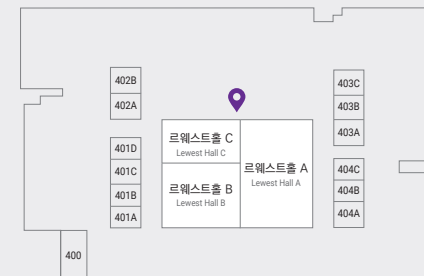
르웨스트홀 Lewest Hall

대형 회의실인 르웨스트홀은 3개실로 분할 사용이 가능하며 대규모 학술대회, 만찬, 총회 등 다목적으로 활용 가능

The Lewest Hall, a spacious conference facility, can be divided into three rooms and is suitable for various events such as large-scale academic conferences, banquets, and general meetings.

위치 Location

4F



세부사항 Details

규모 Floor Space
2,362㎡

주요시설
A/V 및 조명설비, LED스크린(9m x 5m), 전동스크린, 현수막 바텐, 주최자 사무실 2개소, DID Signage

Main Facilities
A/V and lighting system, LED Display(9m x 5m), Retractable ceiling screens, Batters, 2 Multi-purpose rooms, DID Signage



- 남자화장실 Men's Restroom
- 여자화장실 Women's Restroom
- 장애인 화장실 Accessible Restroom
- 엘리베이터 Elevator
- 화물 엘리베이터 Freight Elevator
- 주최자사무실 Organizer's Office
- 전시부스 Booth(3mx2m)
- 스크린 Screen
- LED Display LED Display
- Projector Laser LCD Projector
- 현수막 바텐 Banner Batten
- 조명바텐 Lighting Batten



세부규격 Details

구분 Venue	사용 규모 Dimensions				수용 인원 Capacity		
	가로(m) Width	세로(m) Length	천정고(m) Height	면적(㎡) Area	극장식 TH	강의식 CL	연회식 BQ
Combined	53.9	43.8	6.6	2362.0	2,020	1,200	960
Lewest Hall A	25.0	43.8	6.6	1095.0	1,010	600	480
Lewest Hall B	28.9	25.0	6.6	723.0	400	270	240
Lewest Hall C	24.2	18.8	6.6	455.0	300	210	180

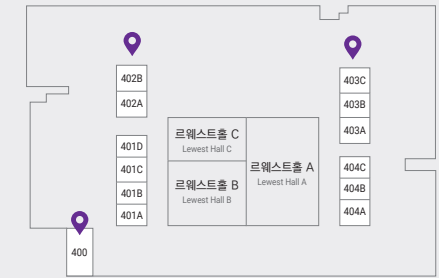


LEWEST HALL MEETING ROOM

4F 회의실 Meeting Room

위치 Location

4F



세부사항 Details

규모 Floor Space
95~402㎡

주요시설

A/V 시스템, 빔프로젝터, 400호:LED스크린(4.2mx2.3m), 전동스크린, 바텐, DID Signage, 404A:이동식 스크린 및 고정식 프로젝터

Main Facilities

A/V System, Laser LCD Projector Projectors, Room 400:LED Display (4.2mx2.3m), Retractable ceiling screens, Batters, DID Signage, 404A:Portable Projection Screen & Fixed Projector

4층 회의실은 최대 13개까지 분할 가능하며, 르웨스트홀과 연계하여 대규모 학술대회, 분과세션, 전시 및 포스터 세션 등 개최 가능. 400호는 LED가 설치되어 있어 주요 프리젠테이션이나 협약식 등으로 활용 가능

The 4th floor meeting room can be divided into up to 13 rooms. In conjunction with the Lewest Hall, it is ideal for large-scale academic conferences, breakout sessions, exhibitions, and poster sessions. Room 400 is equipped with LED screen, making it suitable for major presentations, signing ceremonies, and similar events.



세부규격 Details

구분 Venue	사용 규모 Dimensions				수용 인원 Capacity		
	가로(m) Width	세로(m) Length	천정고(m) Height	면적(㎡) Area	극장식 TH	강의식 CL	연회식 BQ
400	21.2	9.7	4.7	206.0	(Fixed type) U-Shape 21		
401(Combined)	11.3	35.4	2.5	402.0	360	180	160
401A	11.3	8.4	2.5	95.0	90	45	40
401B	11.3	8.6	2.5	98.0	90	45	40
401C	11.3	9.0	2.5	102.0	90	45	40
401D	11.3	9.4	2.5	107.0	90	45	40
402(Combined)	11.3	18.1	2.5	205.0	180	90	80
402A	11.3	9.2	2.5	104.0	90	45	40
402B	11.3	8.9	2.5	101.0	90	45	40
403(Combined)	11.3	27.5	2.5	312.0	270	135	120
403A	11.3	9.3	2.5	106.0	90	45	40
403B	11.3	9.1	2.5	103.0	90	45	40
403C	11.3	9.1	2.5	103.0	90	45	40
404(Combined)	11.3	26.6	2.5	302.0	270	135	120
404A	11.3	9.2	2.5	104.0	90	45	40
404B	11.3	8.7	2.5	99.0	90	45	40
404C	11.3	8.7	2.5	99.0	90	45	40



- 남자화장실 Men's Restroom
- 여자화장실 Women's Restroom
- 장애인 화장실 Accessible Restroom
- 엘리베이터 Elevator
- 화물 엘리베이터 Freight Elevator
- 주최자사무실 Organizer's Office
- 전시부스 Booth(3mx2m)
- 스크린 Screen
- LED Display LED Display
- Projector Laser LCD Projector
- 현수막 바텐 Banner Batten
- 조명바텐 Lighting Batten

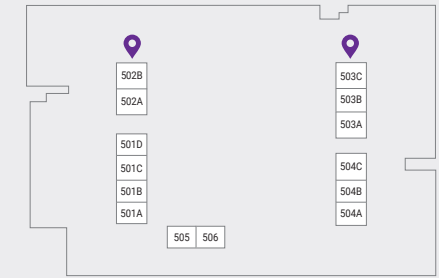


MEETING ROOM

5F 회의실 Meeting Room

위치 Location

5F



최소 8인에서 최대 360인까지 수용가능한 중형 회의실로 독립적인 행사는 물론, 4층과 연계하여 다양한 형태 및 규모의 회의 동시 개최 가능

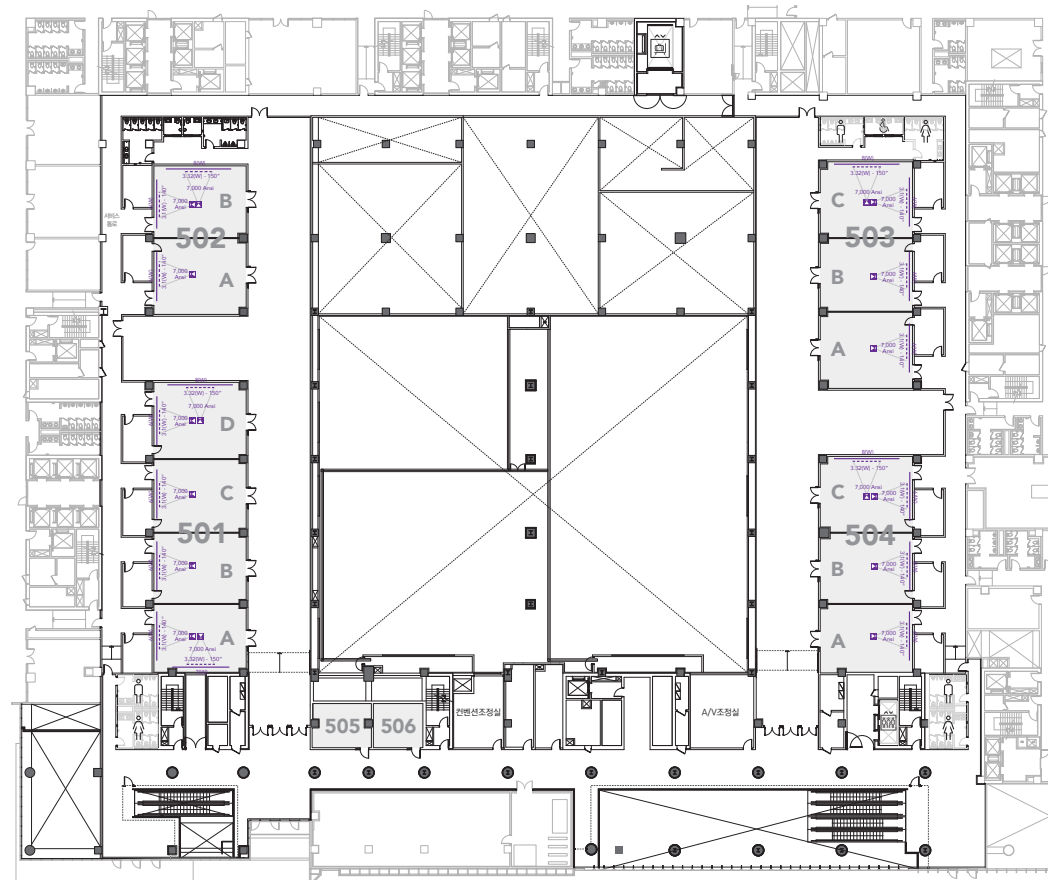
The medium-sized meeting rooms can accommodate from a minimum of 8 to a maximum of 360 people. They are suitable for independent events as well as simultaneous hosting of various forms and sizes of meetings in conjunction with the facilities on the 4th floor.

세부사항 Details

규모 Floor Space
32~402㎡

주요시설
AV시스템, 빔프로젝터, 전동스크린, 바텐, DID Signage

Main Facilities
Built-in AV System, Laser LCD Projector Projectors, Retractable ceiling screens, Battens, DID Signage



- 남자화장실 Men's Restroom
- 여자화장실 Women's Restroom
- 장애인 화장실 Accessible Restroom
- 엘리베이터 Elevator
- 화물 엘리베이터 Freight Elevator
- 스크린 Screen
- Projector Laser LCD Projector
- 현수막 바텐 Banner Batten

세부규격 Details

구분 Venue	사용 규모 Dimensions				수용 인원 Capacity		
	가로(m) Width	세로(m) Length	천정고(m) Height	면적(㎡) Area	극장식 TH	강의식 CL	연회식 BQ
501(Combined)	11.3	35.4	2.5	402.0	360	180	160
501A	11.3	8.4	2.5	95.0	90	45	40
501B	11.3	8.6	2.5	98.0	90	45	40
501C	11.3	9.0	2.5	102.0	90	45	40
501D	11.3	9.4	2.5	107.0	90	45	40
502(Combined)	11.3	18.1	2.5	205.0	180	90	80
502A	11.3	9.2	2.5	104.0	90	45	40
502B	11.3	8.9	2.5	101.0	90	45	40
503(Combined)	11.3	27.5	2.6	312.0	270	135	120
503A	11.3	9.3	2.6	106.0	90	45	40
503B	11.3	9.1	2.5	103.0	90	45	40
503C	11.3	9.1	2.6	103.0	90	45	40
504(Combined)	11.3	26.6	2.6	302.0	270	135	120
504A	11.3	9.2	2.6	104.0	90	45	40
504B	11.3	8.7	2.6	99.0	90	45	40
504C	11.3	8.7	2.6	99.0	90	45	40
505	7.2	5.3	2.4	38.0	(Fixed type) Meeting room 8		
506	6.0	5.3	2.4	32.0	(Fixed type) Lounge 8		



이벤트 서비스

'good plan'은 지구환경과 지속가능한 이벤트 실천을 위한 코엑스의 프리미엄 서비스입니다.

'good plan' is Coex's premium service for environmentally-friendly practices and sustainable event management.

1 VOMO

친환경 시스템 부스 Eco-friendly System Booth

100% 재생종이를 활용하여 만들어진 친환경 부스, 반영구적 재사용 가능

An environmentally friendly booth made from 100% recycled paper, designed for semi-permanent use.



2 AV DROP

친환경 백드롭 시스템 Eco-friendly Backdrop System

재사용 가능한 조립식 알루미늄 프레임과 전용 패브릭 사용으로 폐기물 최소화.

Minimizing waste through the use of reusable modular aluminum frames and dedicated fabric.



3 Best System

LED 라이트팅 패널 시스템 LED Lighting Panel System

친환경 LED를 사용한 모듈러 라이트팅 패널, 양면 활용으로 브랜드 노출효과 UP.

Modular lighting panel using eco-friendly LEDs and Maximizing brand exposure via dual-sided utilization.

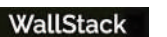


4 Wall Stack

친환경 모듈러 시스템 월 Eco-friendly Modular System Wall

조립 시 도구 필요 없이 재사용이 가능한 모듈식 목재 칸막이 시스템.

A reusable modular wooden partition system that can be assembled without tools.





코엑스마곡 광고매체

성공적인 행사 개최를 위한 코엑스마곡의 프리미엄 광고 서비스를 제공합니다.

Coex Magok provides premium advertising services to ensure the success of your event.

1 MEDIA GATE

전시회 입구를 시각적으로 표현하여 효과적인 전시회 브랜딩이 가능한 미디어 게이트입니다.

The Media Gate is a visually impactful entrance display that enables effective exhibition branding.



2 LED

선명한 고해상도 화질의 LED 스크린으로 높은 주목도를 이끌어낼 수 있습니다. 1층과 4층에 위치하여 전시장 및 회의실 이용하시는 방문객들에게 높은 광고 효과를 줄 수 있습니다.

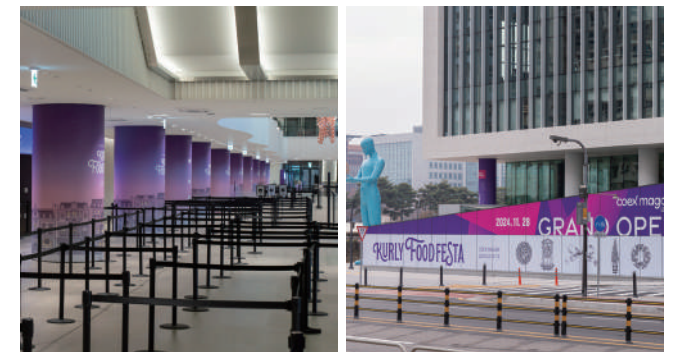
High-resolution LED screens with vivid image quality ensure maximum visibility and attention. Located on the 1st and 4th floors, they provide excellent advertising impact for visitors using the exhibition halls and meeting rooms.



3 WRAPPING

더욱 효율적인 행사 운영을 위해 코엑스마곡 컨벤션센터 내 래핑이 가능합니다. 행사 브랜드를 방문객들에게 자연스럽게 노출할 수 있습니다.

Wrapping services are available within the Coex Magok for more efficient event operations. This allows your event brand to be naturally exposed to visitors.



4 RIGGING SERVICE

전시장 상공을 활용하여 행사 브랜드를 높이 띄우고 방문객들의 시선을 사로잡을 수 있습니다.

Utilize the overhead space of the exhibition hall to elevate event brand and capture the attention of visitors.

