

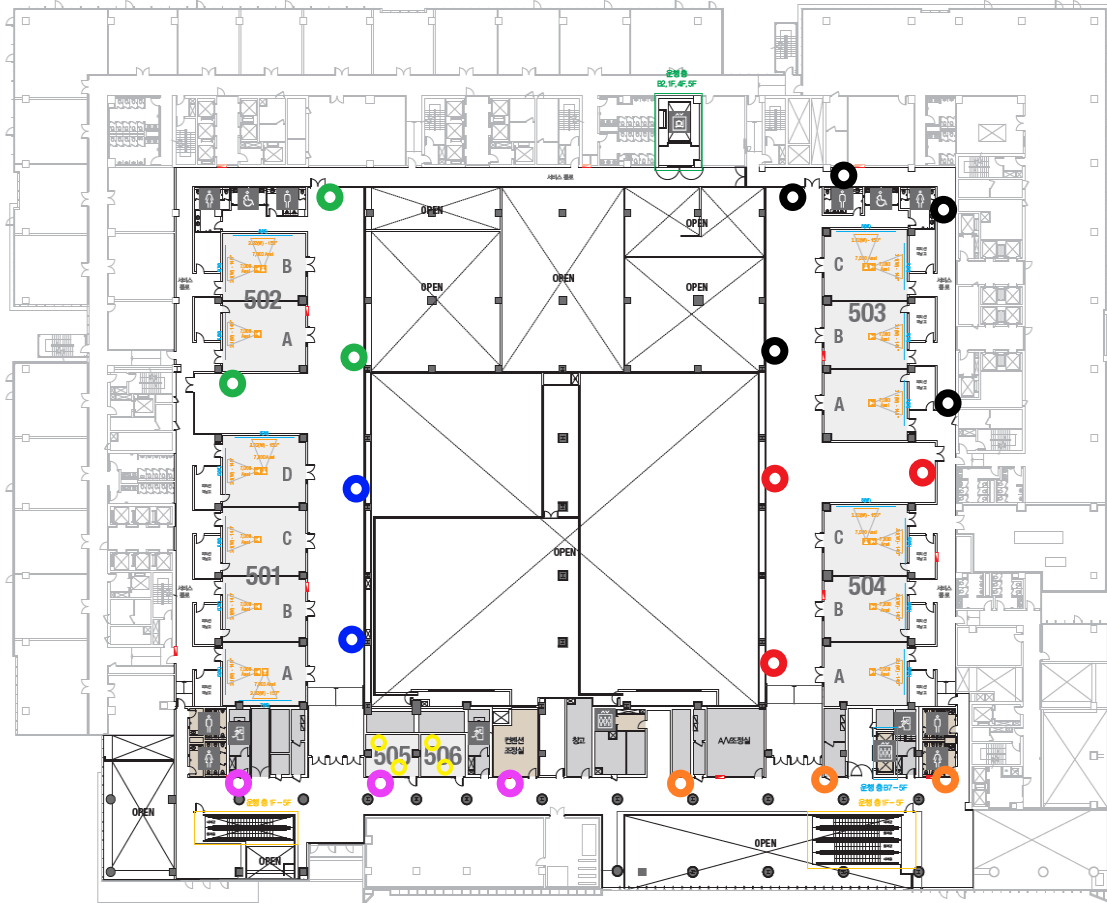
Coex Magok Event Guidelines

---

# 회의실 콘센트&전력 분전반 Manual

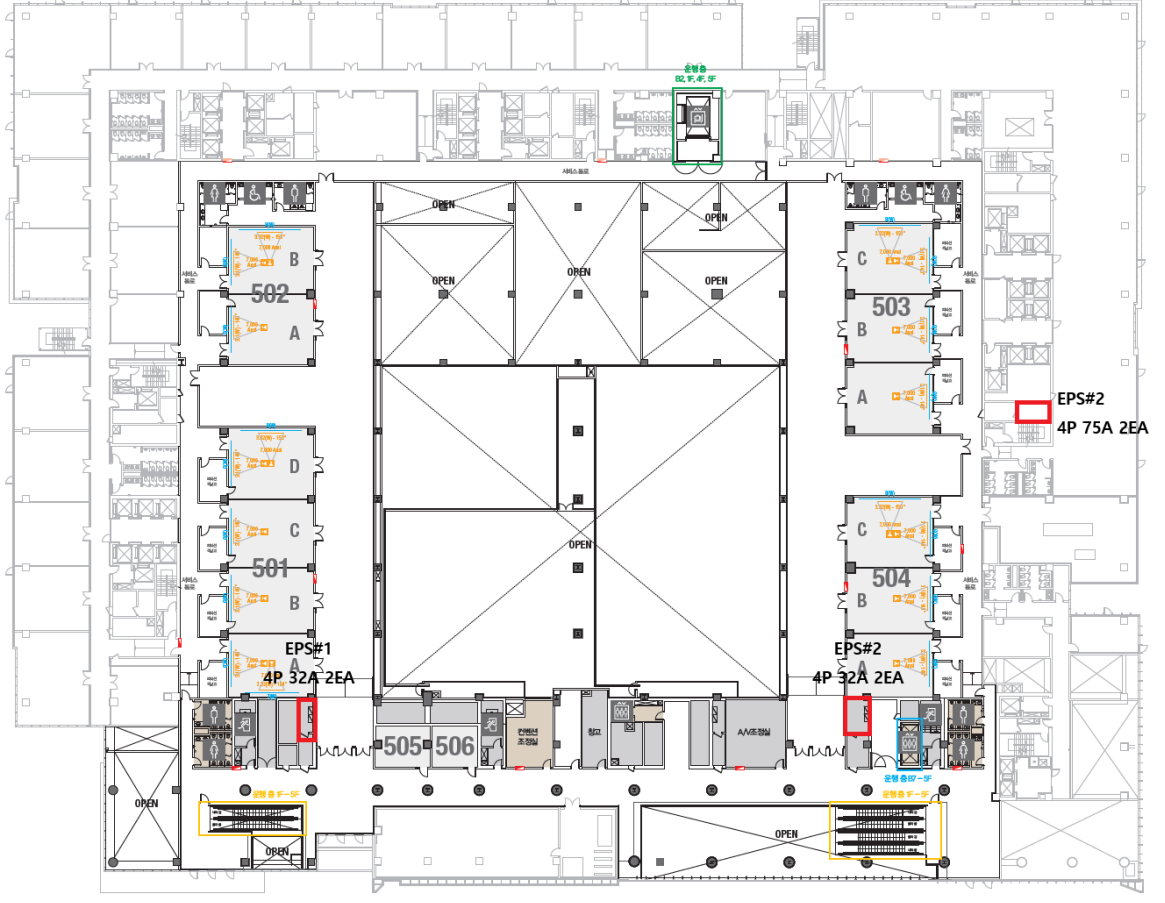
# 5F 콘센트 회로도 / 전력 분전반 도면

- : A동 2번 EPS실 R3      ○ : 컨벤션동 2번 EPS실 R2
- : 컨벤션동 2번 EPS실 R3      ○ : 컨벤션동 1번 EPS실 R1
- : D동 1번 EPS실 R27      ○ : 컨벤션동 1번 EPS실 R2
- : D동 1번 EPS실 R2



콘센트 회로도

콘센트 1회로당 전기 사용량 3KW 이내 \*동일 색상별 1회로



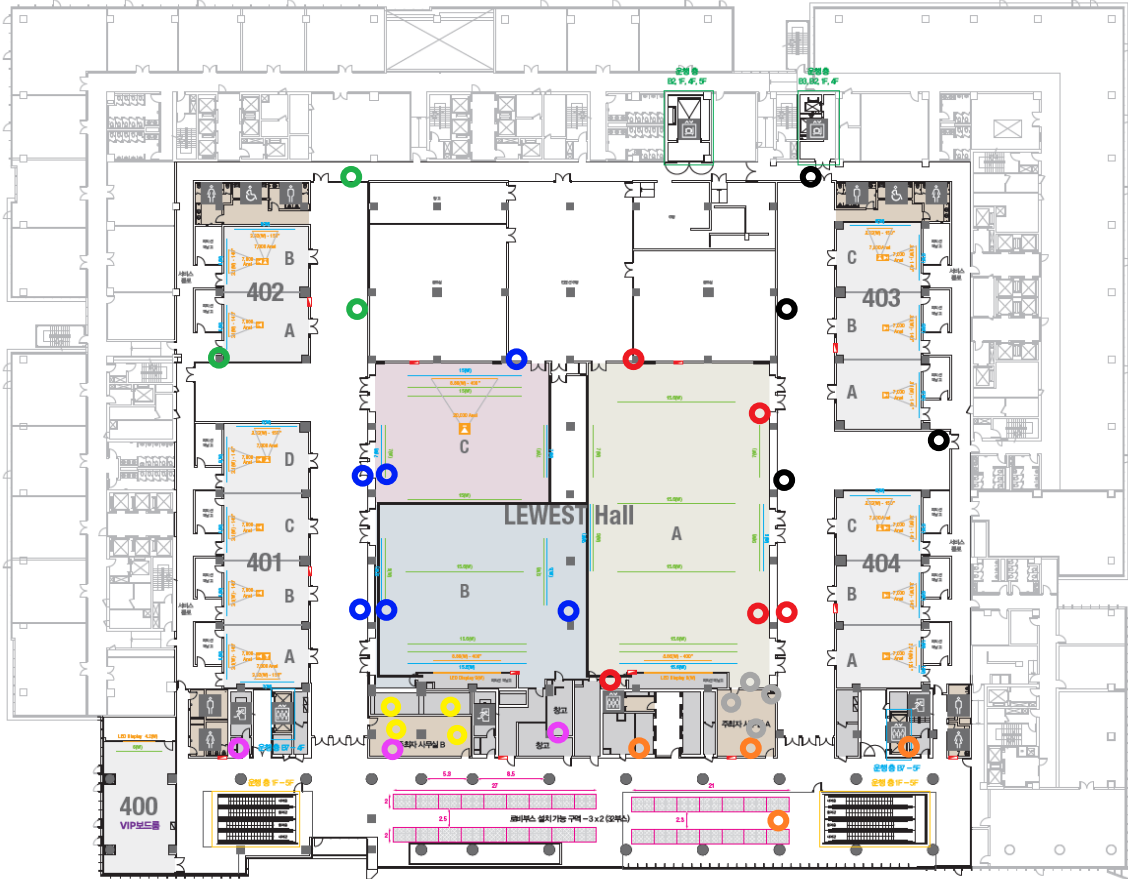
분전반 위치 도면

3kw 초과 시 EPS실 분전반 전원인출 후 전기간선작업 必

\*업체리스트 확인: 서비스 협력 업체 | 코엑스마곡 컨벤션센터

# 4F 콘센트 회로도 / 전력 분전반 도면

- : A동 2번 EPS실 R2
- : 컨벤션동 2번 EPS실 R1
- : 컨벤션동 2번 EPS실 R3
- : 컨벤션동 1번 EPS실 R1
- : 컨벤션동 1번 EPS실 R3
- : 컨벤션동 2번 EPS실 R2
- : D동 1번 EPS실 R2
- : 컨벤션동 1번 EPS실 R2



콘센트 회로도

콘센트 1회로당 전기 사용량 3KW 이내 \*동일 색상별 1회로



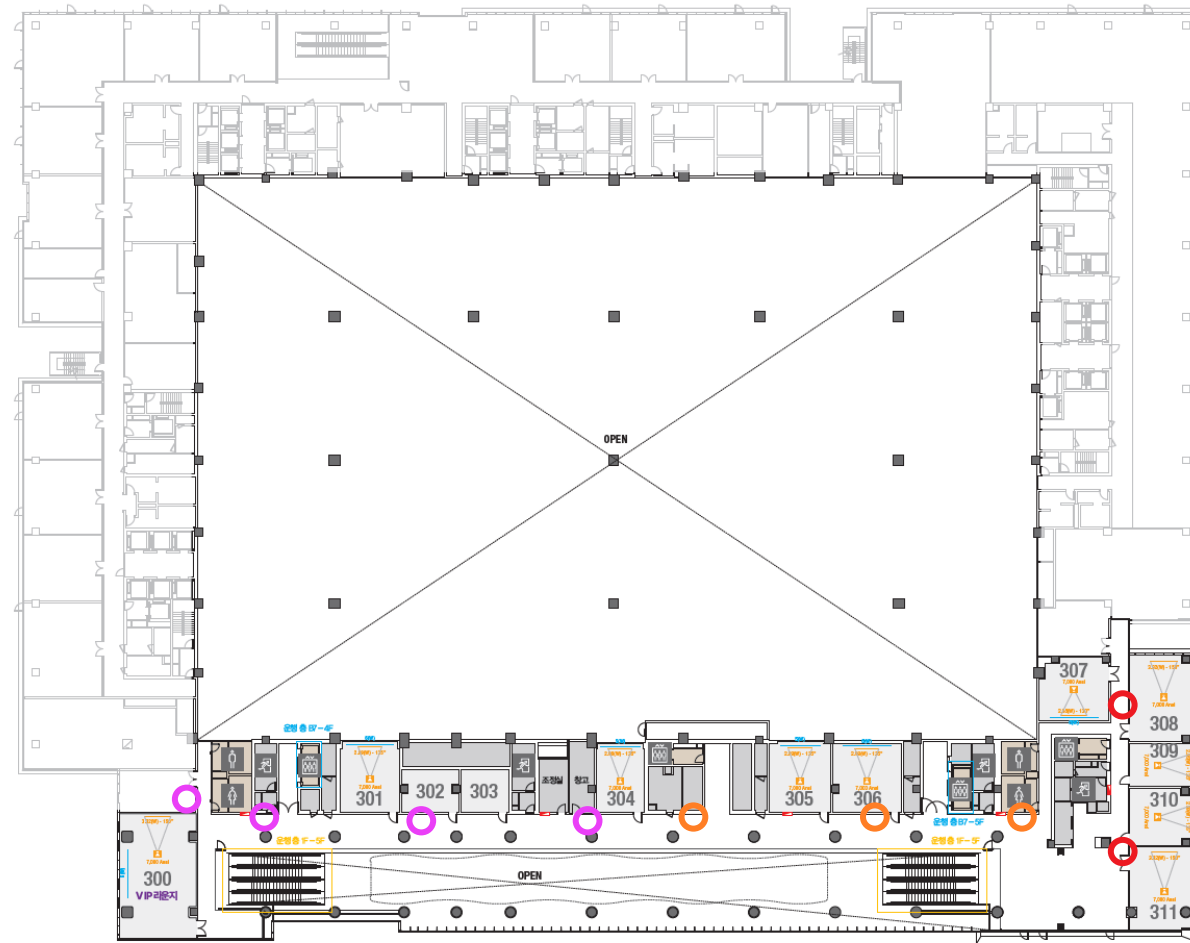
분전반 위치 도면

3kw 초과 시 EPS실 분전반 전원인출 후 전기간선작업 必

\*업체리스트 확인: 서비스 협력 업체 | 코엑스마곡 컨벤션센터

# 3F 콘센트 회로도

- : 컨벤션동 2번 EPS실 R23
- : 컨벤션동 2번 EPS실 R1
- : 컨벤션동 1번 EPS실 R1



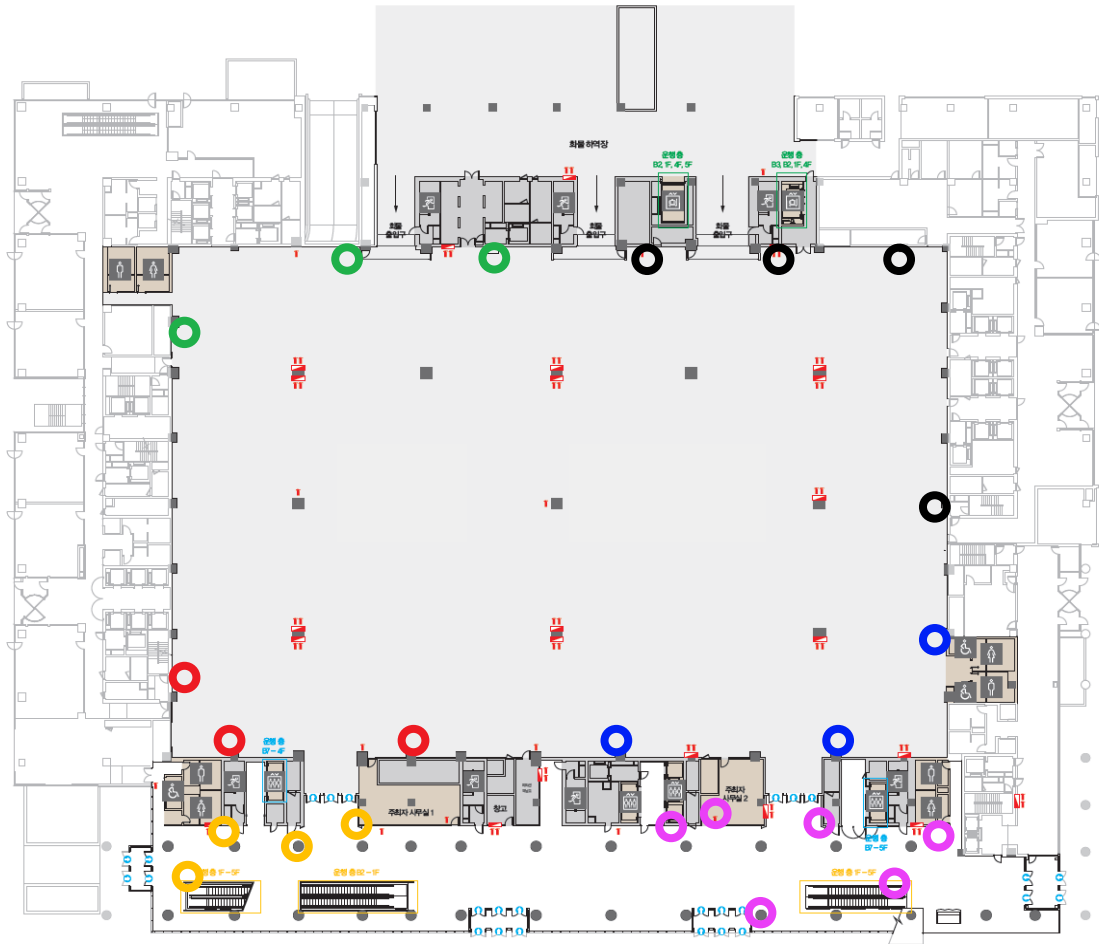
콘센트 회로도

콘센트 1회로당 전기 사용량 3kw 초과 시 EPS실 분전반에서 전원인출 후 코엑스마곡 협력업체 전기간선작업 必

[\\*업체리스트 확인](#)) 서비스 협력 업체 | [코엑스마곡 컨벤션센터](#)

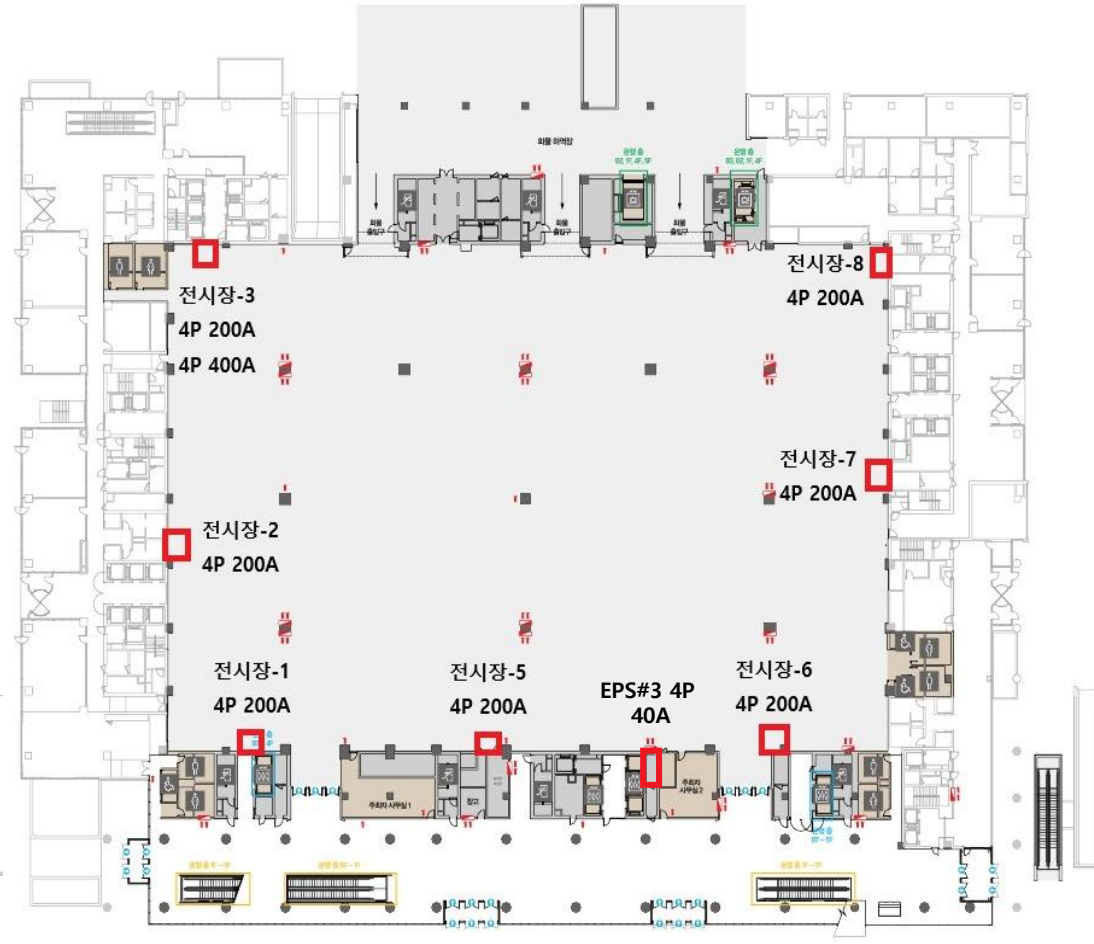
# 1F 콘센트 회로도 / 전력 분전반 도면

- : 컨벤션동 4번 EPS실 R2
- : 컨벤션동 3번 EPS실 R2
- : 컨벤션동 3번 EPS실 R1
- : 컨벤션동 1번 EPS실 R5
- : 컨벤션동 4번 EPS실 R1
- : 컨벤션동 2번 EPS실 R1



콘센트 회로도

콘센트 1회로당 전기 사용량 3KW 이내 \*동일 색상별 1회로

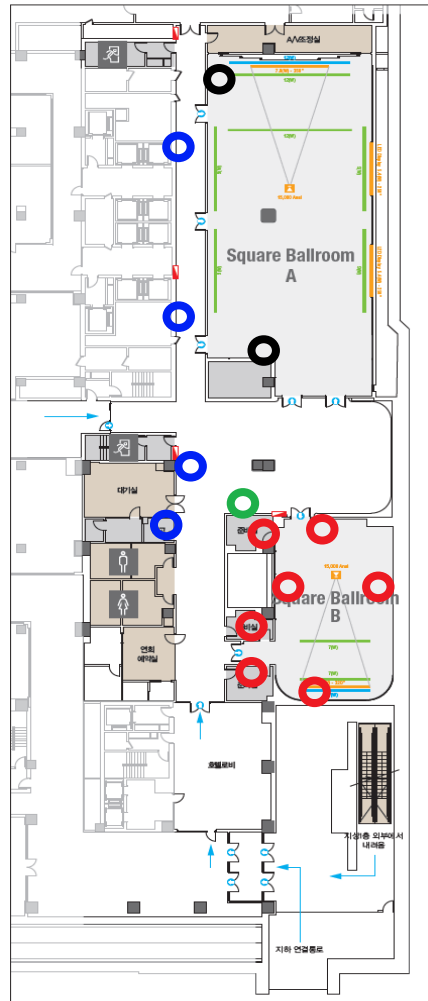


분전반 위치 도면

3kw 초과 시 EPS실 분전반 전원인출 후 전기간선작업 必

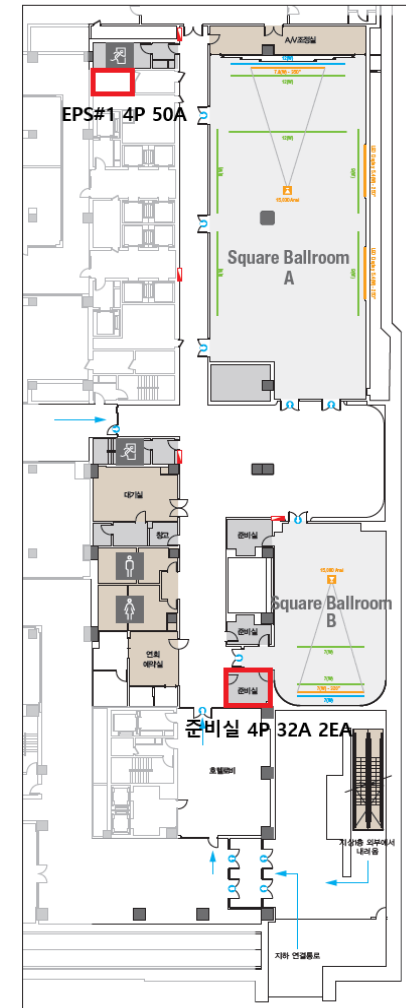
\*업체리스트 확인: 서비스 협력 업체 | 코엑스마곡 컨벤션센터

# 지하 2F 콘서트 회로도 / 전력 분전반 도면



콘서트 회로도

콘서트 1회로당 전기 사용량 3KW 이내 \*동일 색상별 1회로



분전반 위치 도면

3kw 초과 시 EPS실 분전반 전원인출 후 전기간선작업必

\*업체리스트 확인: 서비스 협력 업체 | 코엑스마곡 컨벤션센터